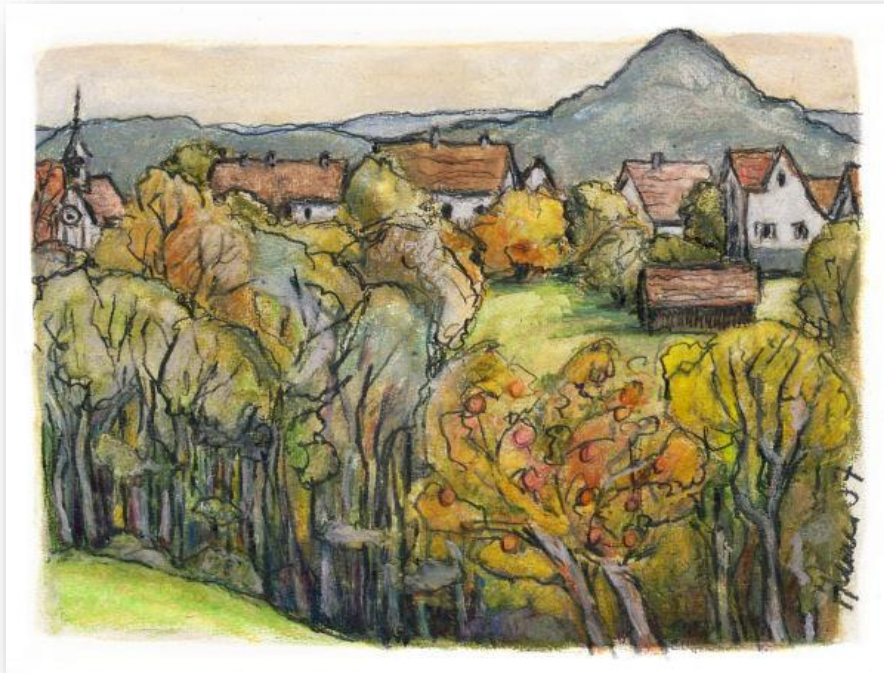
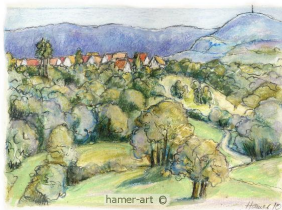
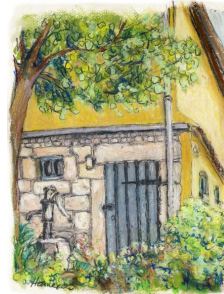
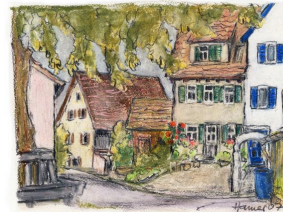


Haus

REUTLINGEN-REICHENECK



Reutlingen – Reicheneck



Wenn Sie eine große Version sehen wollen, klicken Sie auf das Bild



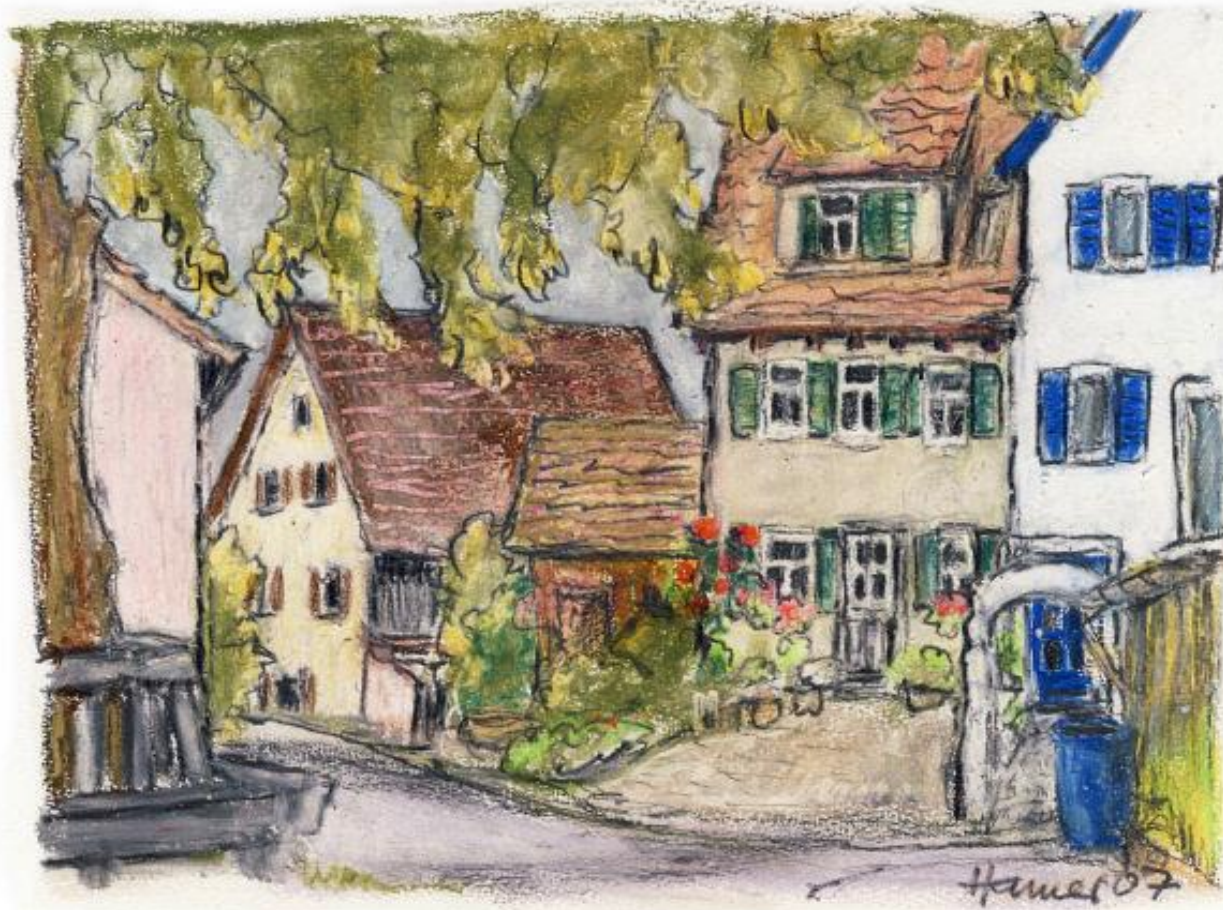
Rei009
Rathaus



Rei001
Heimatstube



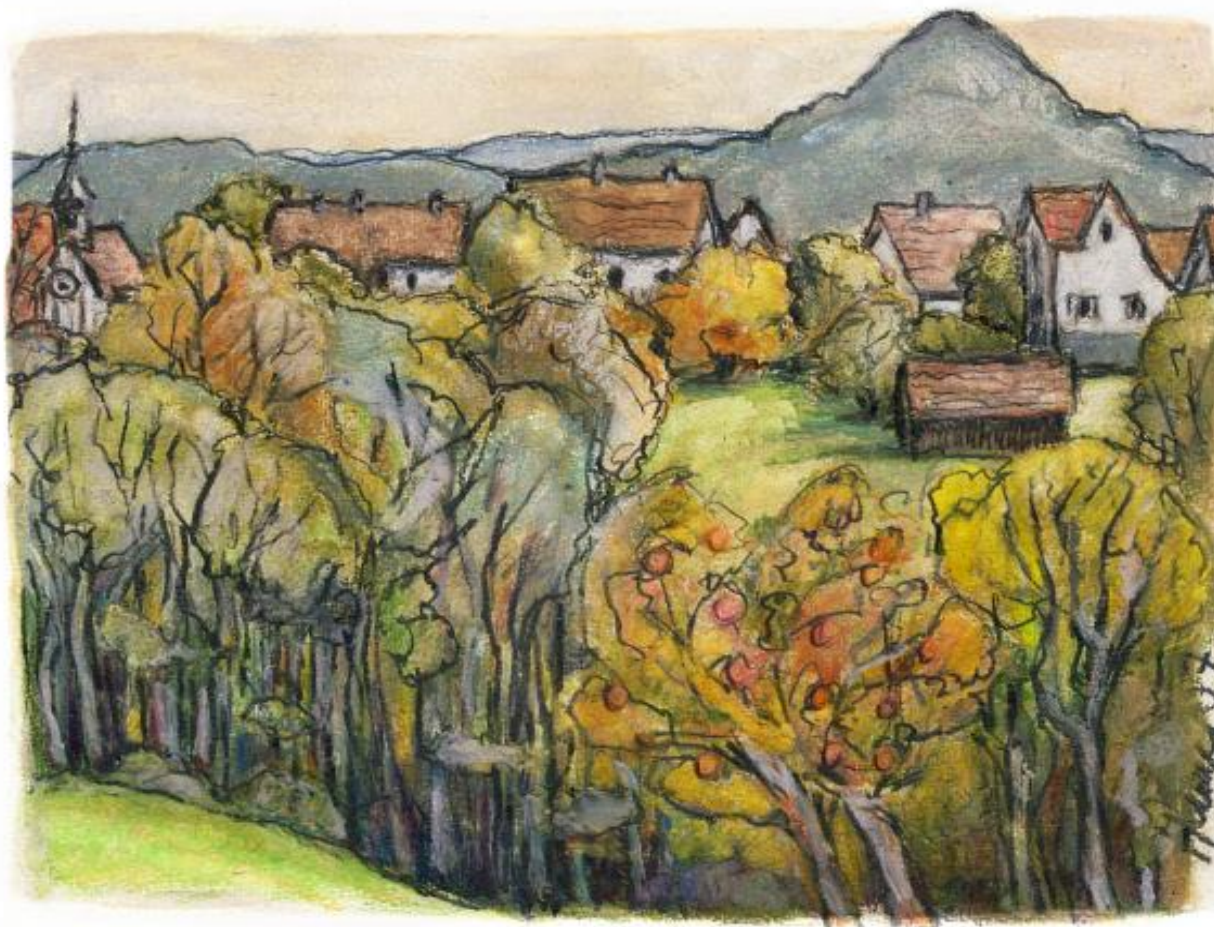
Rei002
Kirche



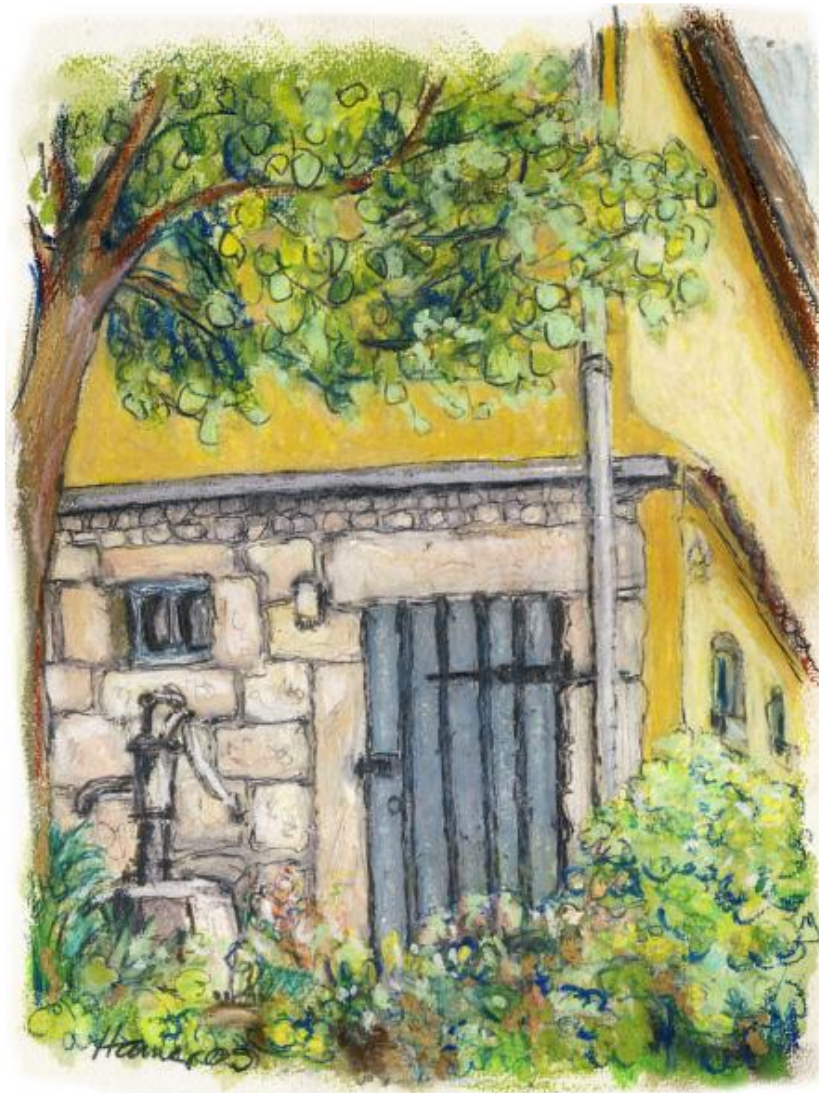
Rei003
Wengertstraße



Rei004
Am Burggraben



Rei005
Reicheneck und Achalm



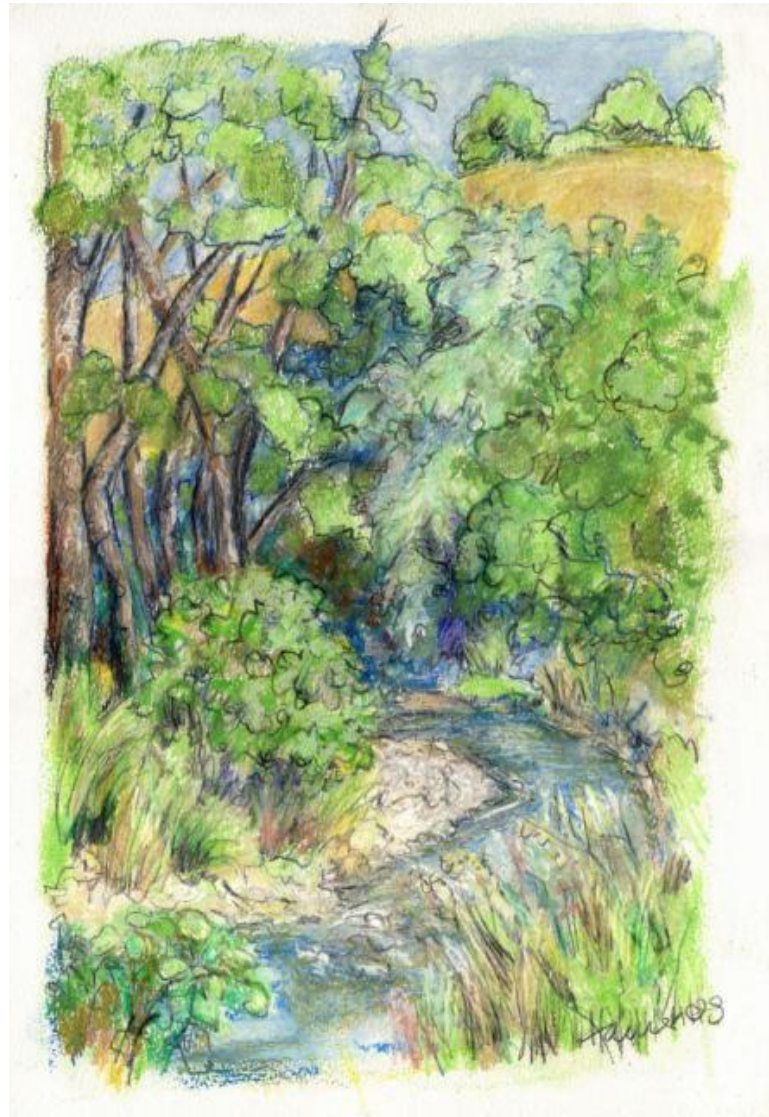
Rei006
Alte Dorfstraße 7



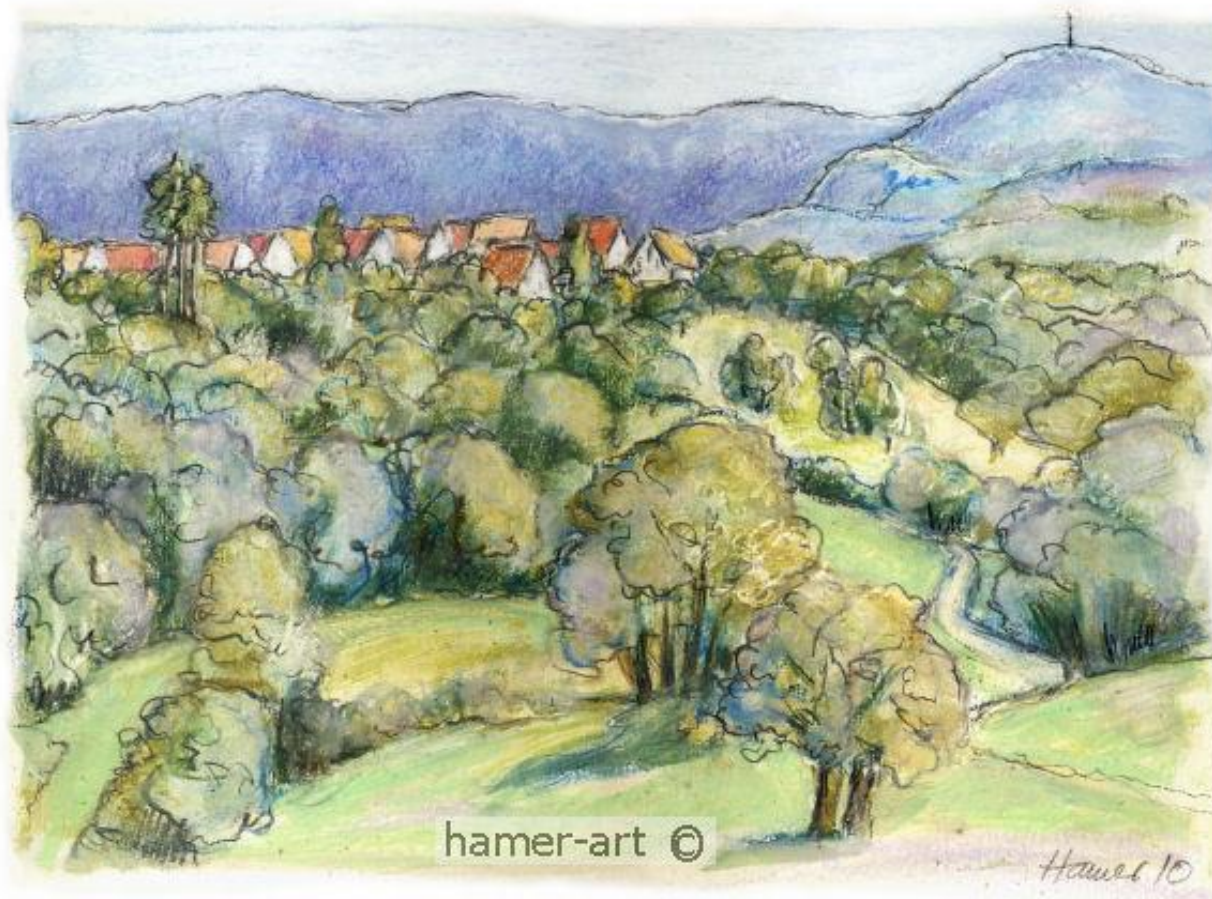
Rei007
Alte Dorfstraße 4



Rei008
Wengertstraße 8



Rei010
Am Weiherbächle



Rei011
Reicheneck und Hungerhalde



Rei012
Alte Dorfstraße 28



Karl Scheuring Copyright 2013

Die Bilder sind alle vor Ort gemalt.
Ich brauche zwischen 3 und 4 Stunden
pro Bild
und mache anschließend zu Hause
Korrekturen.

Das Material:
Ölcreide und Bleistift mit Terpentin auf
Aquarellpapier.

Format:

Die Aquarellblöcke, die ich verwende
sind 30 x 40 cm.

Die Bilder setze ich in Passepartouts 40
x 50 cm
mit entsprechendem Rahmen.

● = verkauft

Doppelpostkarte mit gefüttertem
Umschlag:

Von jedem Motiv (auch von den
verkauften Originalbildern)
kann ich Postkarten in beliebiger
Stückzahl herstellen.

Jorunn Hamer
Hofstattstr. 24
72764 Reutlingen
Telefon: 07121-506636
Mail: [jorunn\(at\)hamer-art.de](mailto:jorunn(at)hamer-art.de)

Copyright auf alle Bilder:
Jorunn Hamer